

## BORDERTEC BOS

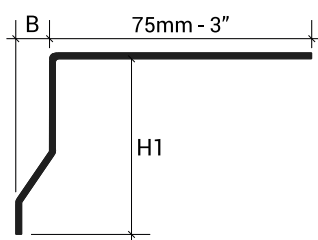
### ARTIKELBESCHREIBUNG



BORDERTEC BOS ist ein Abschlußprofil für den offenen Randbereich von Belagskonstruktionen auf Balkonen und Terrassen. Das Profil bietet einen optisch sauberen Randabschluß und schützt die freie Estrichkante vor Verwitterung. Geeignet für Beläge, die seitlich vorspringend (im Vergleich zum Estrich) verlegt werden. Das System ist mit Tropfkante nach außen ausgeführt zum Schutz der Drainage-Matte DRAINTEC 8, welche zwischen der Abdichtung und dem Estrich zu verlegen ist. Entsprechende Reserve zwischen den verschiedenen Teilstücke für die thermische Ausdehnung einräumen und Fugen mit Verbinder verdecken.

### TECHNISCHE DATEN

Länge: 2,70 meter



Edestahl - Aluminium

B = 11,4 mm

### BESCHREIBUNG DES MATERIALS

#### Rostfreier Stahl

Die Stahlprofile werden durch Kaltprofilieren von Blechen mit konstanter Dicke hergestellt und unterscheiden sich daher von den entsprechenden durch Warmextrusion hergestellten Aluminium- und Messingversionen, behalten jedoch ihre Anwendungs- und Maßeigenschaften bei. Edelstahl widersteht wirksam hohen mechanischen Belastungen und eignet sich besonders für den Chemie-, Lebensmittel- und Krankenhausbereich, um die Anforderungen an Hygiene, Haltbarkeit und Beständigkeit gegen chemische Stoffe zu erfüllen. Normalerweise wird eine halbgänzende Oberfläche hergestellt, es ist jedoch möglich, eine gebürstete Oberfläche zu erzeugen. Dies wird durch das teilweise Entfernen von Material mithilfe rotierender Bürsten aus Nylon und Quarzfaser erreicht, die der Oberfläche ein mattes Aussehen verleihen, ohne ihre Eigenschaften zu verändern.

EDELSTAHL AISI 304 – EN X 5 CrNi 18 10 – DIN 1.4301:

Stahl der Kategorie AUSTENITISCH ist die am weitesten verbreitete und am häufigsten verwendete Legierung bei der Herstellung von Produkten mit hohen technischen und Leistungseigenschaften. Es ist weitgehend beständig gegen die meisten Chemikalien, kann aber oberflächlich Flecken bekommen oder dunkler werden. Um den Originalzustand wiederherzustellen, genügt ein normales Poliermittel.



IL

bordertec >> BOS aus Edelstahl Poliert V2A - DIN 1.4301		
Cod.	H1 mm	Ausführung
BOS42IL270	42	IL - Poliert
BOS55IL270	55	IL - Poliert
BOS75IL270	75	IL - Poliert
BOS95IL270	95	IL - Poliert

bordertec >> BOSE Ausseneckanschluss aus Edelstahl V2A - DIN 1.4301		
Cod.	H1 mm	Ausführung
BOSE42IL	42	IL - Poliert
BOSE55IL	55	IL - Poliert
BOSE75IL	75	IL - Poliert
BOSE95IL	95	IL - Poliert

bordertec >> BOSG Verbinder aus Edelstahl V2A - DIN 1.4301		
Cod.	H1 mm	Ausführung
BOSG42IL	42	IL - Poliert
BOSG55IL	55	IL - Poliert
BOSG75IL	75	IL - Poliert
BOSG95IL	95	IL - Poliert

## BESCHREIBUNG DES MATERIALS

### Aluminium

Die Primäraluminiumlegierung EN AW - 6060 mit dem Vergütungsgrad T6 eignet sich für komplexe Strangpressprofile, weist eine hohe Festigkeit auf und verfügt im Naturzustand über eine hervorragende Oberflächenbeschaffenheit, die sich gut für nachfolgende Veredelungsprozesse eignet.

### LACKIERTES ALUMINIUM:

Der Lackierprozess besteht aus einer Vorbehandlung auf Chromphosphatbasis und einer elektrostatischen Lackierung auf Basis von Polyesterpulvern mit hoher UV-Beständigkeit und gegenüber atmosphärischen Einflüssen. Die Belagsdicke betrifft die gesamte Profiloberfläche mit einer durchschnittlichen Dicke von ca. 60 Mikrometern. Um eine maximale chemisch-mechanische Beständigkeit zu gewährleisten, wird zusätzlich ein heißer retikulärer Polymerisationsprozess durchgeführt.



A11



A22



A32



A62

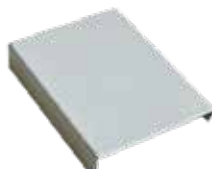


A63

## ZUBEHÖR



BOSE



BOSG



**Profilitec S.p.A.**  
 Via Scotte, 3 - 36033 Isola Vicentina (Vicenza), ITALY  
 Tel: +39 0444 268311  
 e-mail: [profilitec@profilitec.com](mailto:profilitec@profilitec.com)

**Profilitec Corp.**  
 e-mail: [customerservice@profilitec.com](mailto:customerservice@profilitec.com)

**Profilitec Ibérica, S.L.U.**  
 e-mail: [iberica@profilitec.com](mailto:iberica@profilitec.com)

**Profilitec France**  
 e-mail: [france@profilitec.com](mailto:france@profilitec.com)

bordertec >> BOS aus Aluminium Farbig		
Cod.	H1 mm	Ausführung
BOS42A11270	42	A11 - Reinweiß
BOS55A11270	55	A11 - Reinweiß
BOS75A11270	75	A11 - Reinweiß
BOS95A11270	95	A11 - Reinweiß
BOS42A22270	42	A22 - Pastellgrau
BOS55A22270	55	A22 - Pastellgrau
BOS75A22270	75	A22 - Pastellgrau
BOS95A22270	95	A22 - Pastellgrau
BOS42A32270	42	A32 - Dunkelbeige
BOS55A32270	55	A32 - Dunkelbeige
BOS75A32270	75	A32 - Dunkelbeige
BOS95A32270	95	A32 - Dunkelbeige
BOS42A62270	42	A62 - Terrakotta
BOS55A62270	55	A62 - Terrakotta
BOS75A62270	75	A62 - Terrakotta
BOS95A62270	95	A62 - Terrakotta
BOS42A63270	42	A63 - Schwarzbraun
BOS55A63270	55	A63 - Schwarzbraun
BOS75A63270	75	A63 - Schwarzbraun
BOS95A63270	95	A63 - Schwarzbraun

bordertec >> BOSE Ausseneckanschluss aus Aluminium Farbig		
Cod.	H1 mm	Ausführung
BOSE42A11	42	A11 - Reinweiß
BOSE55A11	55	A11 - Reinweiß
BOSE75A11	75	A11 - Reinweiß
BOSE95A11	95	A11 - Reinweiß
BOSE42A22	42	A22 - Pastellgrau
BOSE55A22	55	A22 - Pastellgrau
BOSE75A22	75	A22 - Pastellgrau
BOSE95A22	95	A22 - Pastellgrau
BOSE42A32	42	A32 - Dunkelbeige
BOSE55A32	55	A32 - Dunkelbeige
BOSE75A32	75	A32 - Dunkelbeige
BOSE95A32	95	A32 - Dunkelbeige
BOSE42A62	42	A62 - Terrakotta
BOSE55A62	55	A62 - Terrakotta
BOSE75A62	75	A62 - Terrakotta
BOSE95A62	95	A62 - Terrakotta
BOSE42A63	42	A63 - Schwarzbraun
BOSE55A63	55	A63 - Schwarzbraun
BOSE75A63	75	A63 - Schwarzbraun
BOSE95A63	95	A63 - Schwarzbraun

bordertec >> BOSG Verbinder aus Aluminium Farbig		
Cod.	H1 mm	Ausführung
BOSG42A11	42	A11 - Reinweiß
BOSG55A11	55	A11 - Reinweiß
BOSG75A11	75	A11 - Reinweiß
BOSG95A11	95	A11 - Reinweiß
BOSG42A22	42	A22 - Pastellgrau
BOSG55A22	55	A22 - Pastellgrau
BOSG75A22	75	A22 - Pastellgrau
BOSG95A22	95	A22 - Pastellgrau
BOSG42A32	42	A32 - Dunkelbeige
BOSG55A32	55	A32 - Dunkelbeige
BOSG75A32	75	A32 - Dunkelbeige
BOSG95A32	95	A32 - Dunkelbeige
BOSG42A62	42	A62 - Terrakotta
BOSG55A62	55	A62 - Terrakotta
BOSG75A62	75	A62 - Terrakotta
BOSG95A62	95	A62 - Terrakotta
BOSG42A63	42	A63 - Schwarzbraun
BOSG55A63	55	A63 - Schwarzbraun
BOSG75A63	75	A63 - Schwarzbraun
BOSG95A63	95	A63 - Schwarzbraun

## ANWENDUNG

1. Wählen Sie das Profil mit der H-Abmessung, die der Dicke der zu verlegenden Verkleidung entspricht, und achten Sie dabei unbedingt darauf, dass das Profil nicht über den Rand der Verkleidung hinausragt, sondern 0,5 bis 1 mm tiefer liegt.
2. Auf die gewünschte Länge schneiden;
3. Die Profile mit Nägeln am Estrich befestigen, dabei darauf achten, dass sie mindestens 1 cm vom Estrich entfernt sind und dass zwischen benachbarten Profilen ein Abstand von mindestens 0,5 cm eingehalten wird. Dieser Abstand ist mit der Fuge abzudecken.
4. Verwenden Sie eine Zahnpachtel, um den Kleber im Anwendungsbereich des Profils zu verteilen;
5. Bringen Sie gegebenenfalls das gewünschte Abdichtungssystem (Balcotec-System) auf;
6. Achten Sie beim Verlegen des Bodenbelags darauf, dass zwischen Fliese und Profil ein Abstand von ca. 5 mm bleibt.

Hinweis: Aluminiumprofile bieten nur eine begrenzte Beständigkeit gegenüber alkalischen Substanzen, daher muss ihre Verwendung unter Berücksichtigung der zu erwartenden chemischen Einflüsse geprüft werden. Aluminiumprofile, die mit Zementstoffen in Kontakt kommen, können durch Korrosionsprozesse angegriffen werden, daher müssen Rückstände von Klebstoffen und Dichtungsmassen sofort entfernt werden. Bei der Verlegung muss die richtige Menge Klebstoff verwendet und die richtigen Trocknungszeiten eingehalten werden, um Hohlräume zu vermeiden, in denen sich Wasser ansammeln kann, was zur Bildung von alkalischen Substanzen (Aluminiumhydroxid) und zu korrosiven elektrolytischen Phänomenen führen würde.

## REINIGUNG UND WARTUNG

### EDELSTAHL:

Edelstahl ist leicht zu reinigen und aufgrund seiner glatten, porenfreien Oberfläche, die das Wachstum von Bakterien verhindert, sehr hygienisch. Um ihn in gutem Zustand zu halten, einfach mit warmem Seifenwasser abwaschen, gründlich abspülen und mit einem weichen Tuch abtrocknen.

Wenn sie der Witterung ausgesetzt sind, wird eine regelmäßige Reinigung empfohlen, um Korrosion zu verhindern. Gebürstete Oberflächen sollten in Richtung der Bürste gereinigt werden. Bei Kratzern kann ein spezielles Poliermittel mit einem weichen Tuch verwendet werden.

Vermeiden Sie Reinigungsmittel, die Salzsäure, Flusssäure oder Bleichmittel enthalten, sowie Scheuermittel. Lassen Sie keine gewöhnlichen Stahlobjekte in Kontakt mit rostfreiem Stahl, um Verunreinigungen und Rostflecken zu vermeiden. Lassen Sie auch keine feuchten Tücher oder Schwämme auf der Oberfläche liegen, um Wasserflecken zu vermeiden.

### ALUMINIUM:

Aluminium erfordert keine besondere Pflege.

Verwenden Sie zur Reinigung farblosen, mit Wasser verdünnten Alkohol oder neutrale Reinigungsmittel und vermeiden Sie säurehaltige Mittel (z. B. Salzsäure oder Flusssäure). Verwenden Sie nicht scheuernde Schwämme oder Tücher, um Beschädigungen zu vermeiden. Wir empfehlen, Reinigungsmittel nicht direkt auf die Oberflächen aufzutragen. Spülen Sie die Oberflächen nach der Reinigung mit Wasser ab und trocknen Sie sie sofort mit einem weichen Tuch. Vermeiden Sie Poliermittel. Entfernen Sie Zement- oder Fugenmörtelrückstände umgehend, um die Oberfläche zu schützen.

## WARNUNGEN

Diese Profile müssen mit Vorsicht gehandhabt werden, wobei schnittfeste Handschuhe zu verwenden sind. Die hierin enthaltenen Angaben und Vorschriften sind, obwohl sie unserer Erfahrung entsprechen, als rein indikativ zu betrachten und müssen durch ausführliche praktische Anwendungen bestätigt werden. Profilitec übernimmt keine Haftung für Personen- oder Sachschäden, die auf eine unsachgemäße Verwendung des Produkts zurückzuführen sind. Der Anwender ist selbst dafür verantwortlich, die Eignung des Produkts zu prüfen und übernimmt jede Haftung, die sich aus einer unsachgemäßen Anwendung ergibt.

## AUSSCHREIBUNGSTEXTE:

Lieferung und Montage von Profilen aus \_\_\_\_\_ (Material), mit der Ausführung \_\_\_\_\_  
 \_\_\_\_\_ (siehe Abschnitt Materialbeschreibung) in der charakteristischen Größe  
 \_\_\_\_\_ mm, ausgestattet mit einer perforierten Lasche, die eine perfekte Haftung mit dem verwendeten  
 Klebstoff gewährleistet.

Familientyp \_\_\_\_\_ der Firma Profiltec als lackiertes Aluminium-Umrandungsprofil, geeignet für  
 die Verlegung von Terrassen- und Balkonböden, zu liefern und gemäß den Regeln der Technik unter Beachtung der vom  
 Hersteller angegebenen Methoden und Anwendungsbereiche zu montieren.

Profillänge: 2700 mm

Codice del profilo: \_\_\_\_\_

Materialpreis: \_\_\_\_\_ €/m

Montage: \_\_\_\_\_ €/m

Gesamtpreis: \_\_\_\_\_ €/m